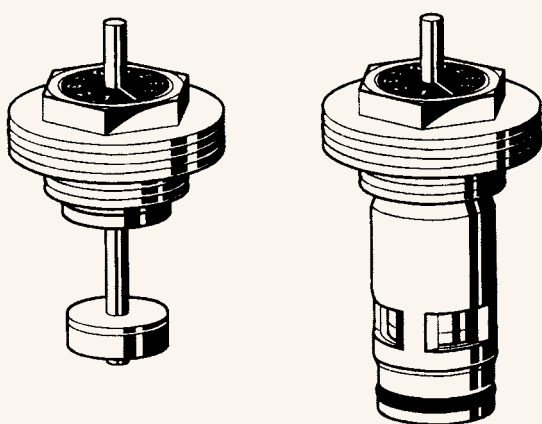


září 2004

Vložené termostatické ventily typu N a S pro otopná tělesa typu ventil kompak

KATALOGOVÝ LIST



Vložený ventil typ N

Vložený ventil typ S

Konstrukce

- Vložený ventil typu N se skládá z přednastavitelné vložky termostatického ventilu a dříku s plochou regulační kuželkou. Tento typ vloženého ventilu vyžaduje, aby sedlo ventilu bylo součástí radiátoru. Jedná se o jednoduchý vložený ventil, vyžadující náročnější řešení otopného tělesa zvláště z hlediska výrobních a montážních tolerancí.
- Vložený ventil typu S se skládá z přednastavitelné vložky termostatického ventilu s plochou regulační kuželkou ventilu. Dřík s kuželkou je krytý pouzdem, jehož součástí je sedlo ventilu. Tento typ vloženého ventilu obsahuje jak kuželku tak i sedlo ventilu, celý ventil se těsní do garnitury tělesa pomocí O-kroužku. Jedná se o složitější ventil, vyžadující jednodušší řešení otopného tělesa s mnohem menšími nároky na tolerance.

Materiály

- Těleso vložky z mosazi
- Dřík z nerezové oceli
- Plochá kuželka s těsnícím kroužkem vyrobeným z EPDM
- O-kroužky z EPDM
- Přednastavovací šroub z odolného plastu

Použití

Vložené ventily se používají pro otopná tělesa s vestavěnou garniturou a připojovacím závitem G 1/2" nebo jako příslušenství do radiátorů s šesti nebo dvou bodovým připojením, které jsou z výroby dodávány bez vložených ventilů.

Vložené ventily Honeywell jsou vhodné pro všechny termostatické hlavice a pohony Honeywell s připojovacím závitem M30x1,5 a vzdáleností dosedací plochy ventilu a ovládacího trnu hlavice 11,5 mm a regulačním zdvihem 2,5 mm.

Hlavní rysy

- Dvě různá provedení vložených ventilů pro různé druhy garnitur: typ N a typ S s krycím pouzdem
- Plochá regulační kuželka
- Vhodné pro jedno- i dvou-trubkové soustavy
- Změna přednastavení průtoku omezením zdvihu regulační kuželky
- Vložený ventil může být nastaven pomocí plochého šroubováku
- Bezúdržbové provedení, s těsněním dříku pomocí dvou O-kroužků
- Nízká úroveň hluku při provozu

Rozsah aplikací

Médium	Voda < 120°C
Hodnota pH	8 - 9,5

Technické údaje

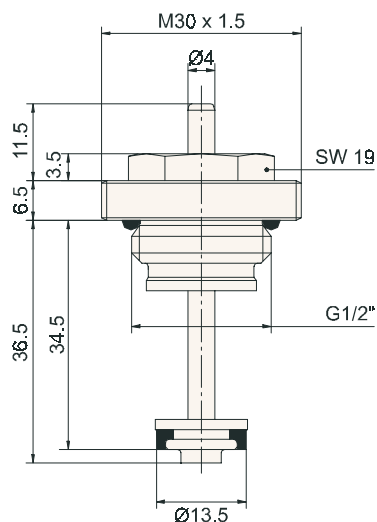
Pracovní teplota:	< 120°C
Pracovní tlak:	max. 10 bar
Diferenční tlak:	max. 1,0 bar
Doporučený diferenční tlak pro tichý provoz ventilu:	max. 0,2 bar
Hodnota K_{vs} :	1,50 (vložený ventil typu N) 1,10 (vložený ventil typu S)
Závít pro termost. hlavici:	M30 x 1,5
Vzdálenost dosedací plochy ventilu a ovládacího trnu hlavice:	11,5 mm
Regulační zdvih kuželky:	max. 2,5 mm, v závislosti na nastaveném omezení zdvihu kuželky

Princip činnosti

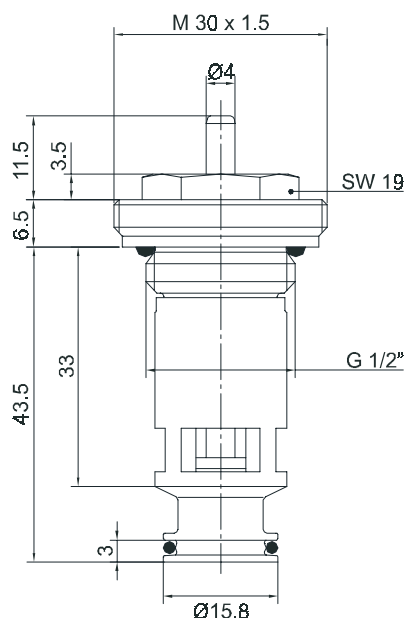
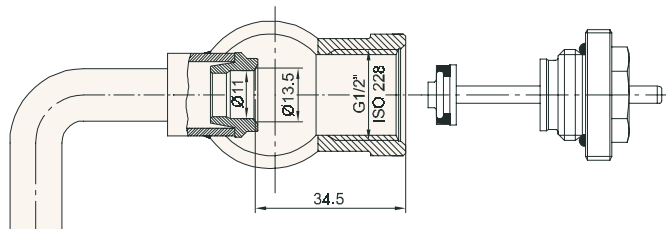
Užití termostatických ventilů v kombinaci s termostatickou hlavici umožňuje individuální nastavení teploty v různých místnostech dle způsobu jejich použití a tím dosáhnout výrazných úspor energie při vytápění.

Ventil je řízen čidlem radiátorového termostatu. Vzduch proudící kolem termostatického čidla hlavice způsobí zvětšování objemu čidla při vzrůstající teplotě a zmenšování jeho objemu při teplotě klesající. Tím je dosaženo proporcionálního uzavírání resp. otevírání ventilu. Termostatický ventil propustí pouze tolik topné vody, kolik je třeba pro udržení nastavené teploty.

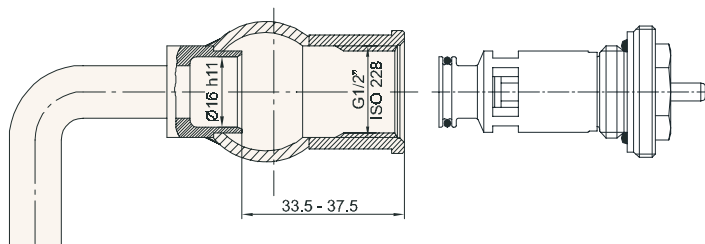
Rozměry



Vložený ventil typu N



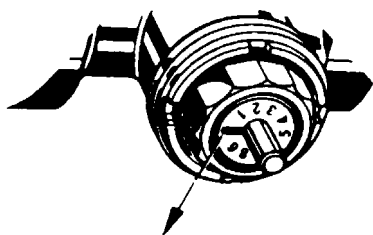
Vložený ventil typu S



Objednací čísla

Položka	Objednací číslo
Vložený ventil typu N	V200NCUB15
Vložený ventil typu S	V200SCUB15

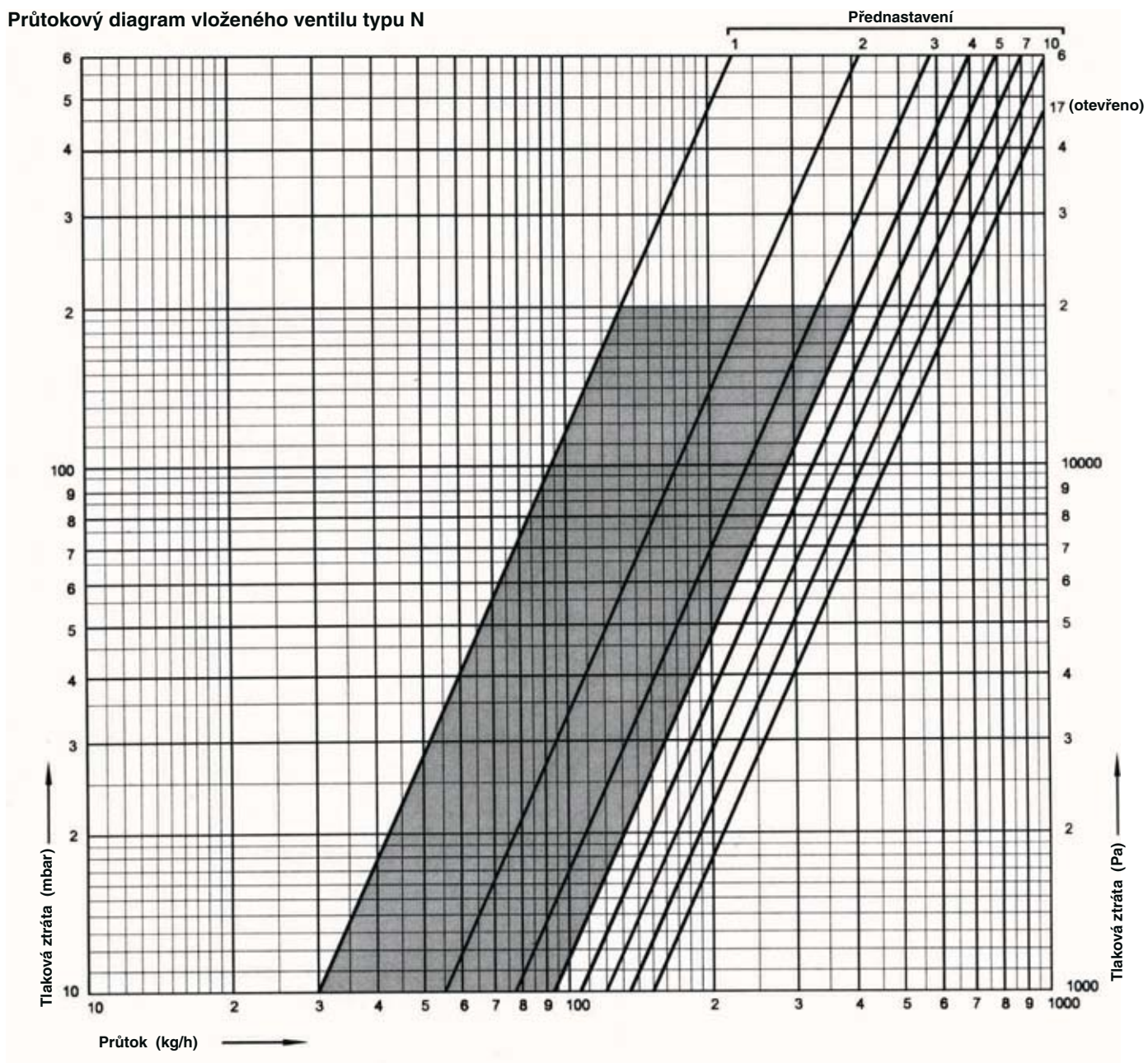
Přednastavení požadované k_v -hodnoty




Drážka pro nastavení pomocí šroubováku

1. Zашroubujte nastavovací kroužek plochým šroubovákem po směru otáčení hodinových ručiček až na doraz.
2. Označte pozici drážky na těle ventilu jako referenční bod.
3. Potom otočte šroub proti směru hodinových ručiček až na požadovanou hodnotu nastavení dle diagramu tlakových ztrát.
4. Hodnota 10 odpovídá otočení o jednu otáčku.

Průtokový diagram vloženého ventilu typu N

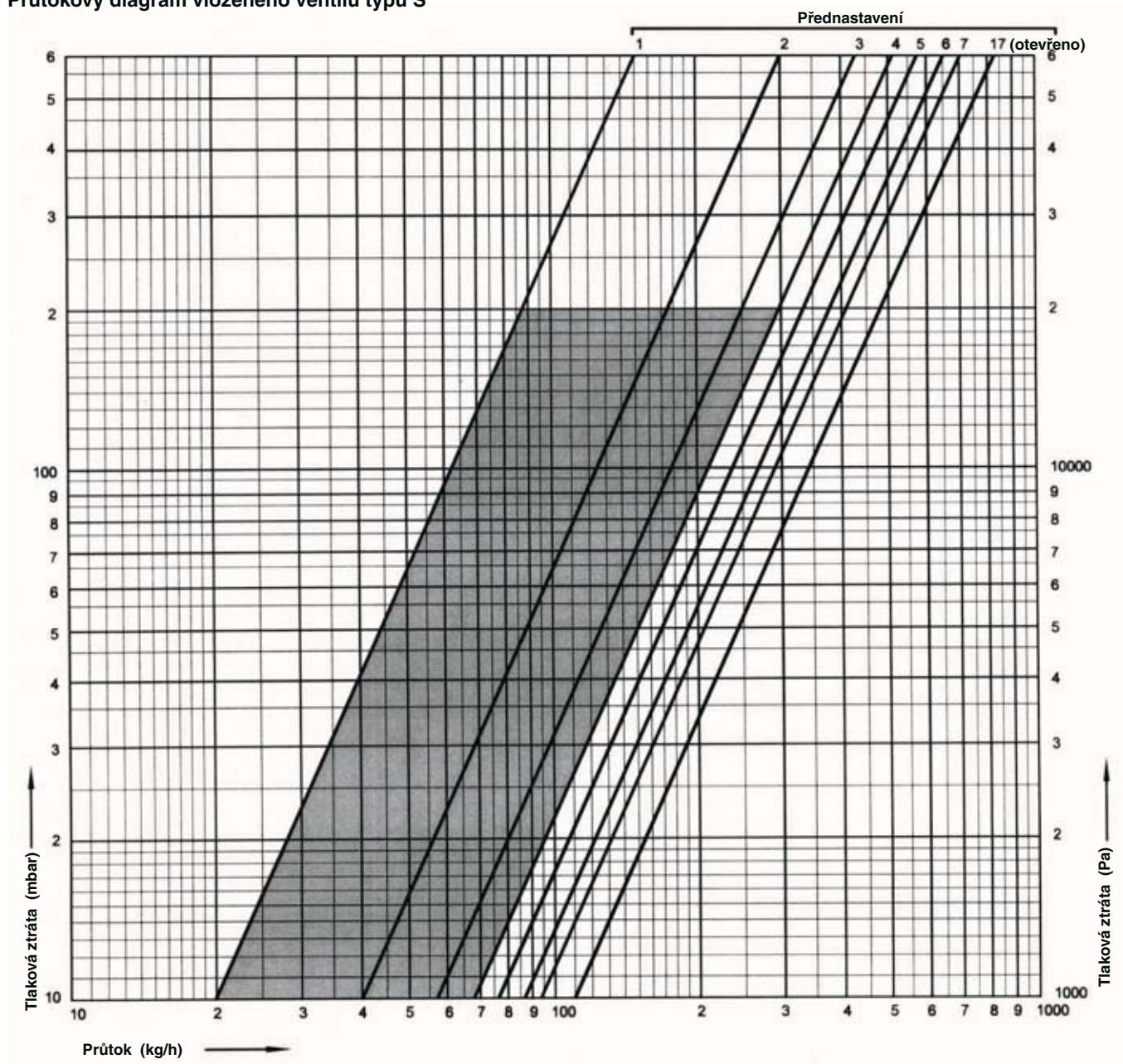



 Doporučený pracovní rozsah

Přednastavení	1	2	3	4	5	7	10	17 = otevřeno
Hodnota k_v	0,30	0,55	0,77	0,93	1,05	1,20	1,33	$k_{vs} = 1,50$

Přednastavení vyšší než hodnota 4 je nevhodné pro použití s termostatickou hlavicí a doporučuje se ho použít pouze při použití s dvou- nebo tří- polohovým pohonem.

Průtokový diagram vloženého ventilu typu S



 Doporučený pracovní rozsah

Přednastavení	1	2	3	4	5	7	10	17 = otevřeno
Hodnota k_v	0,30	0,40	0,57	0,68	0,76	0,86	0,94	$k_{vs} = 1,10$

Přednastavení vyšší než hodnota 4 je nevhodné pro použití s termostatickou hlavicí a doporučuje se ho použít pouze při použití s dvou- nebo tří- polohovým pohonem.

Technické změny vyhrazeny. © Honeywell 2004



Honeywell

Honeywell spol. s r.o.
Na Strži 65/1702
140 00 PRAHA 4
Tel.: 242 442 257
Fax: 242 442 282
E-mail: home-cz@honeywell.com
<http://www.honeywell.cz>
Kancelář Morava:
Lidická 51, Šumperk 787 01
tel./fax: : 583 211 404